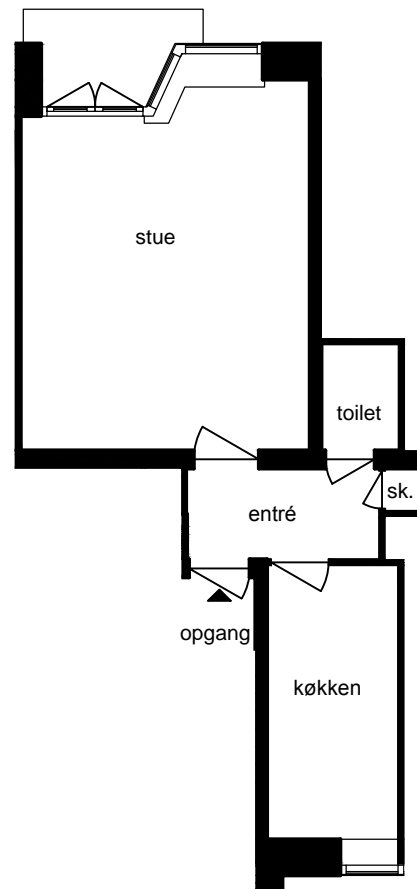
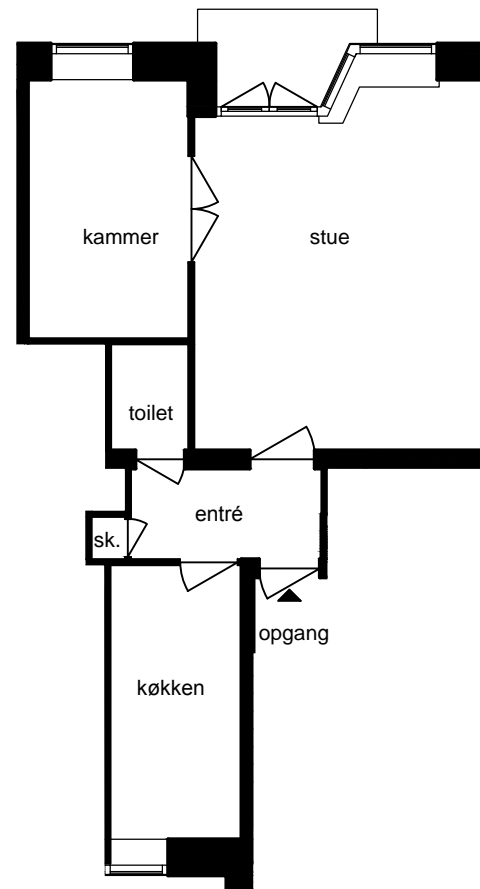


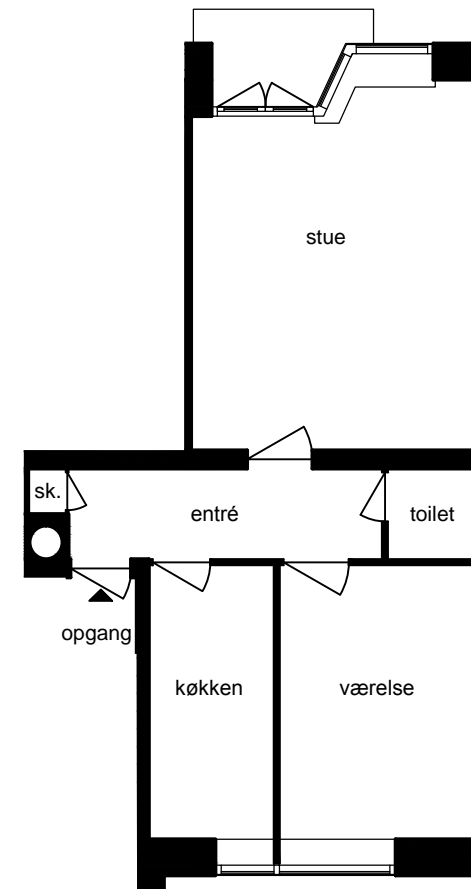
En typisk oprindelig 2 ½ værelses  
lejlighed på Tartinisvej og  
Stradellesvej 28, tv



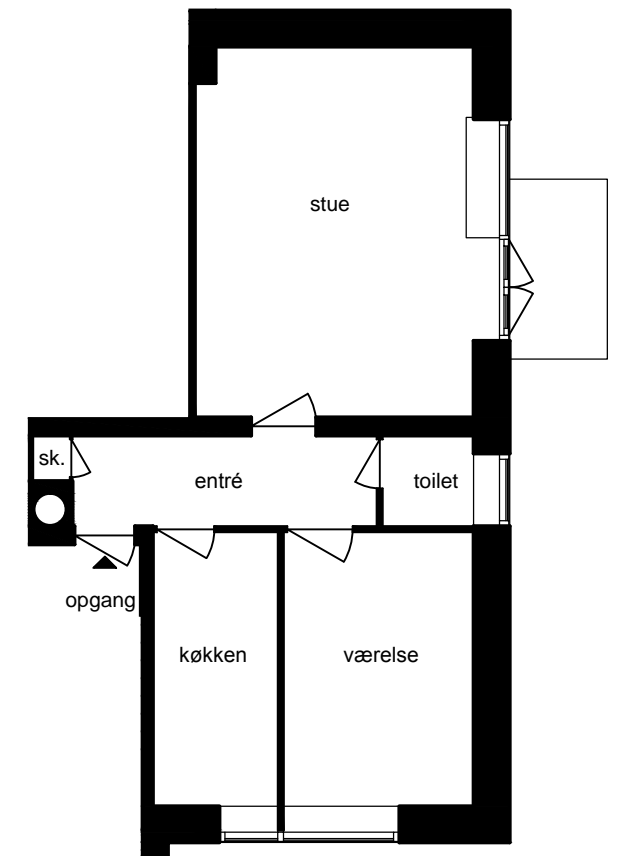
En typisk oprindelig  
1 værelses lejlighed



En typisk oprindelig  
1 ½ værelses lejlighed



En typisk oprindelig  
2 værelses lejlighed



En typisk oprindelig 2 værelses  
lejlighed på Tartinisvej og  
Stradellesvej 2, th

NB: Der tages forbehold for sammenlægninger,  
istandsættelser mv.  
Tegningen er ikke målfast