

Information til lejligheder på 3.sal

På 3. sal eksisterer der i de tværgående vægge mod altansiden stål-støttestænger for taget og for ydervæggen mod altanside.

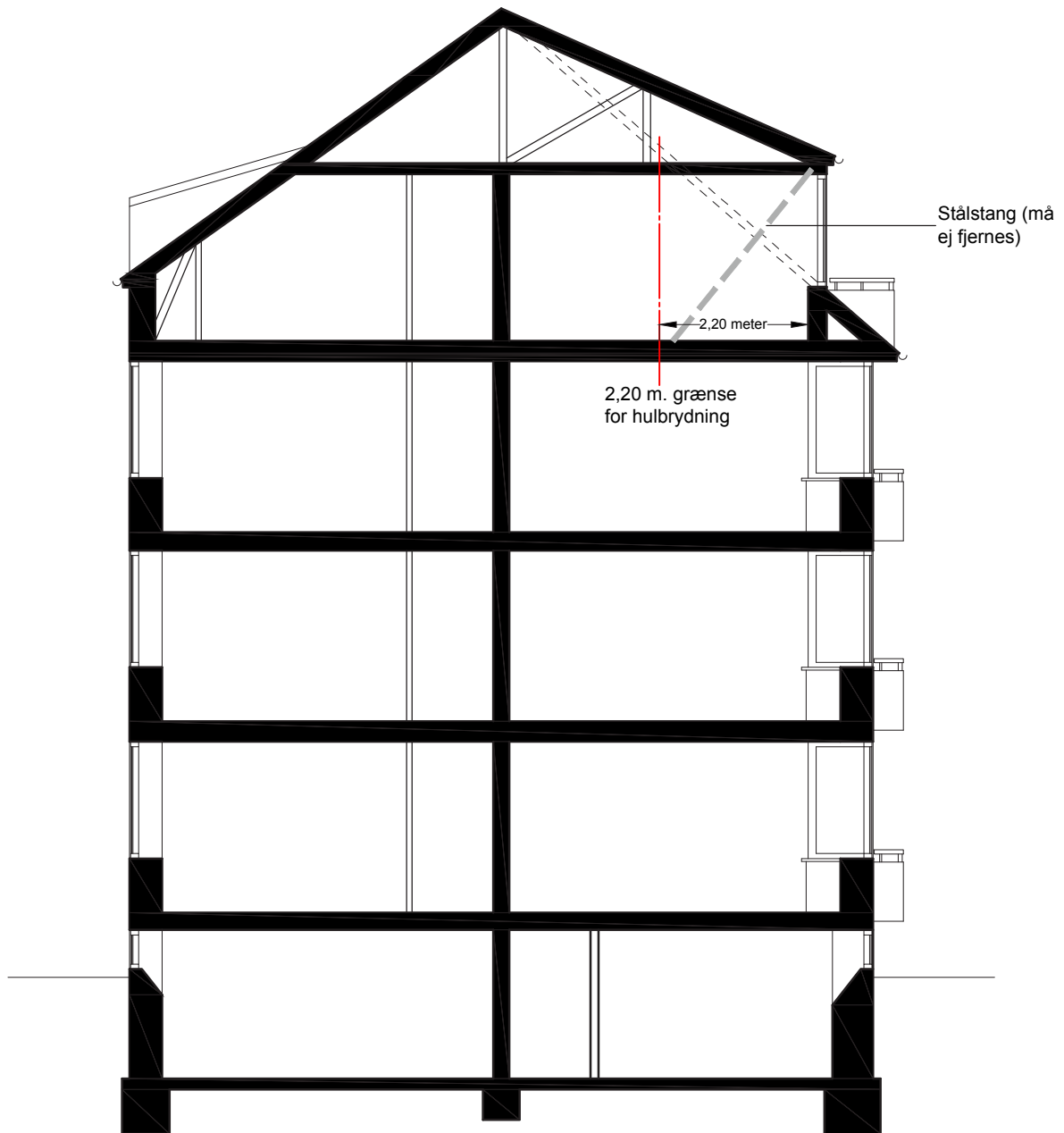
Nogle enkelte af disse er for år tilbage blevet fjernet ved sammenlægninger.

Ifølge Byggeteknisk afdeling (København Kommune) skaber de få, der er fjernet, ikke et problem, men der bør ingenlunde fjernes yderligere.

Derfor må man ved kommende sammenlægninger kun bryde hul i de tværgående vægge mod altansiden 2,20 m ind i rummet fra 'altan-væggen' (se vedlagte tegning). Hvis man støder på en stålstang længere inde i rummet end de 2,2m, da må den stadig ikke fjernes. Gennembrydning af væg, må derfor altid kun foretages efter jernstang.

Hvis man fra nu bryder hul før de 2,20 m, kommer andelshaveren selv til at betale den fulde re-etablering udført af en håndværker, som er godkendt af foreningen. En jerndrager kan ikke erstatte den skrå stålstang.

Idet dette forbehold er en sikring af tagkonstruktionen, er dette ikke en vedtægtsændring, men en sikring af bygningernes ve og vel.



NB: Der tages forbehold for sammenlægninger,
istandsættelser mv.
Tegningen er ikke målfast

A/B
KONGENSVænge

Tart. & Stra., tværsnit
24. august 2016
1:100